

# Überflutungsrisiko für T=50 Jahre

**Legende**

**Überflutungsrisiko**

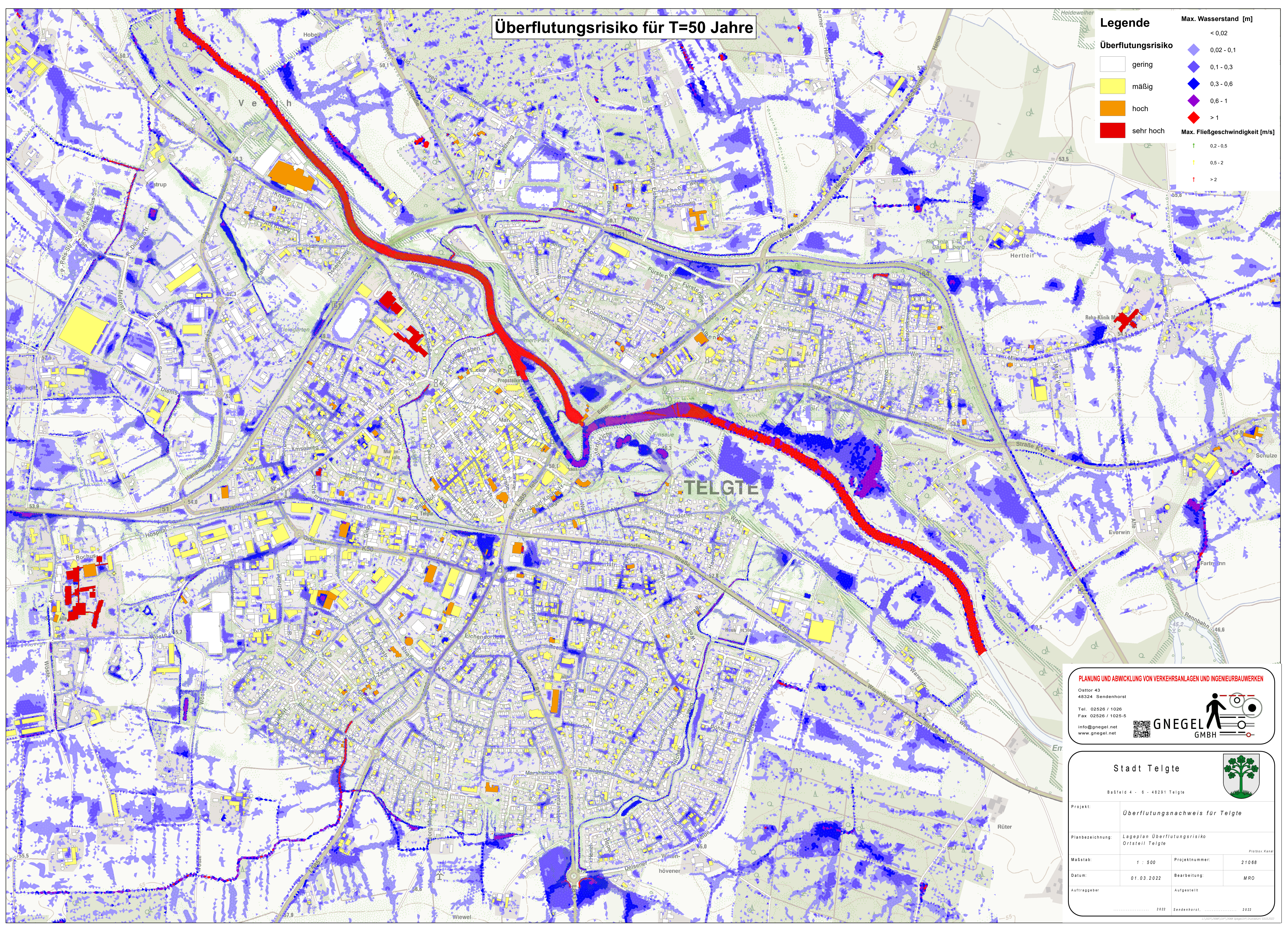
- gering
- mäßig
- hoch
- sehr hoch

**Max. Wasserstand [m]**

- < 0,02
- 0,02 - 0,1
- 0,1 - 0,3
- 0,3 - 0,6
- 0,6 - 1
- > 1

**Max. Fließgeschwindigkeit [m/s]**

- 0,2 - 0,5
- 0,5 - 2
- > 2



PLANUNG UND ABWICKLUNG VON VERKEHRSANLAGEN UND INGENIEURBAUWERKEN

Osttor 43  
48324 Sendenhorst  
Tel. 02526 / 1026  
Fax 02526 / 1025-5  
info@gnegel.net  
www.gnegel.net



Stadt Telgte 

Baßfeld 4 - 6 - 48291 Telgte

Projekt: Überflutungsnachweis für Telgte

Planbezeichnung: Lageplan Überflutungsrisiko Ortsteil Telgte

Maßstab: 1 : 500 Projektnummer: 21068

Datum: 01.03.2022 Bearbeitung: MRO

Auftraggeber: Aufgestellt: 2022 Sendenhorst, 2022