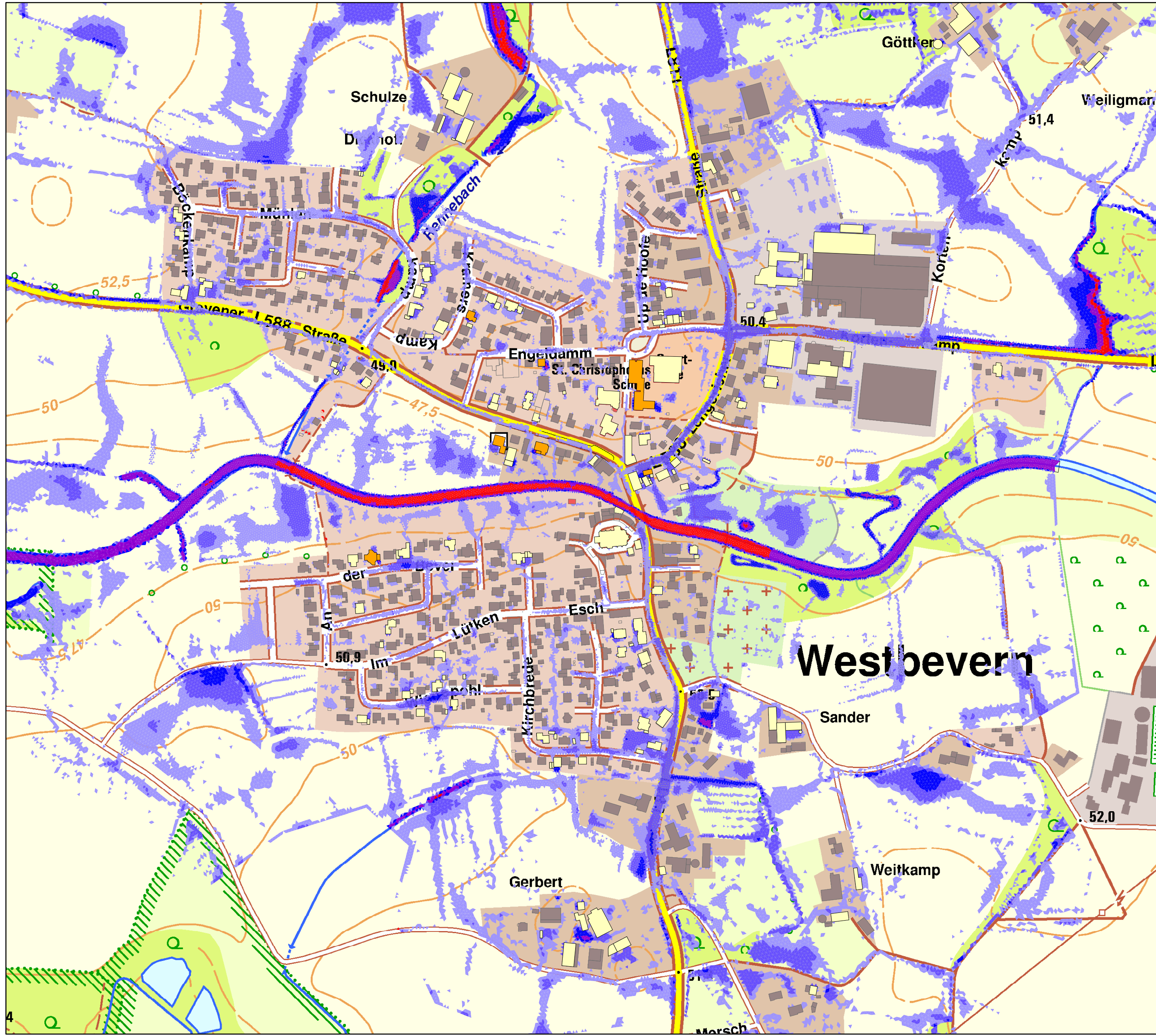


# Überflutungsrisiko für T = 50 Jahre



## Legende

Überflutungsrisiko 50a	Maximaler Wasserstand [m]
gering	0,001 - 0,02
mäßig	0,02 - 0,1
hoch	0,1 - 0,3
	0,3 - 0,6
	0,6 - 1
	> 1

**PLANUNG UND ABWICKLUNG VON VERKEHRSANLAGEN UND INGENIEURBAUWERKEN**

Osttor 43  
48324 Sendenhorst

Tel. 02526 / 1026  
Fax 02526 / 1025-5

info@gnegel.net  
www.gnegel.net

<b>Stadt Telgte</b>			
Baßfeld 4 - 6 - 48291 Telgte			
Projekt:	Überflutungsnachweis für Telgte		
Planbezeichnung:	Lageplan Überflutungsrisiko Ortsteil Westbevern		
Maßstab:	1 : 4000	Projektnummer:	21068
Datum:	01.12.2022	Bearbeitung:	MRO
Auftraggeber	Aufgestellt		
	..... 2022	Sendenhorst, .....	..... 2022